

Serie imageRUNNER ADVANCE 6500 II

EFICAZ, FIABLE Y DE GRAN CALIDAD



DE UN VISTAZO

- **Formato:** blanco y negro A3
- **Número máximo de bandejas de papel:** 5
- **Capacidad de entrada de papel:** 7.700 hojas
- **Opciones de acabado:** intercalar, agrupar, *offset*, grapar, grapar en cuadernillo, perforar, inserción, plegar en C y Z, grapado ecológico, grapado bajo demanda
- **Capacidad ADF (alimentador automático de documentos):** 300 hojas
- **Tipo de ADF:** cristal de exposición y DADF
- **Rango de velocidad de impresión A4 en blanco y negro:** 55 - 75 ppm
- **Velocidad de escaneo:** 120 ipm
- **Lenguajes de impresión:** UFR II, PCL6
- **Opcional:** Adobe PostScript 3, servidor externo EFI Fiery
 - **Resolución de impresión:** 1.200 x 1.200
- Adecuada para grupos de trabajo de gran tamaño, así como departamentos, y colocación en el suelo
- Alcanza velocidades de impresión de hasta 105 ppm en blanco y negro, siendo capaz de mantener una alta velocidad, incluso al imprimir en soportes de alto gramaje.
- Clasificación líder de su clase en consumo eléctrico típico (TEC)
- En modo de reposo consume tan solo 0,9 W
- Cumple los más recientes y exigentes requisitos de la certificación Blue Angel
- Las tecnologías de transferencia, el tóner pO y las innovadoras funciones de modo de reposo contribuyen a reducir el consumo energético total. En modo de reposo consume tan solo 0,9 W.
- Informes, folletos, boletines, manuales, propuestas y contratos de aspecto profesional con opciones de acabado flexibles, como perforación profesional, plegado, inserción de documentos, grapado y creación de folletos
- Controladores basados en Fiery imagePASS-Y2 opcionales que mejoran el procesamiento, la gestión de trabajos, la automatización del flujo de trabajo y la reproducción de color precisa
- Ahorro de costes de transmisión con la opción de fax sobre IP
- Opciones para la recuperación de costes e integración de máquinas preparadas para pago mediante monedas

PLATAFORMA DE FIRMWARE UNIFICADA

Firmware y características comunes que se aplican a todos los modelos imageRUNNER ADVANCE Generation 3 de 2ª edición

SEGURIDAD:

- Amplia gama de funciones de seguridad estándar y opcionales para impedir la divulgación no autorizada de la información confidencial con las impresoras imageRUNNER ADVANCE, ahora más seguras que nunca
- Autenticación basada en el dispositivo o autenticación en la nube sin necesidad de servidor adicional
- Posibilidad de desactivar funciones por usuario para impedir el uso no autorizado
- Función de buzón e impresión segura, que garantizan la confidencialidad de los documentos
- IPsec, funciones de filtrado de puerto y tecnología SSL para garantizar la confidencialidad y la seguridad de los datos en toda la red
- Mitigación de los riesgos asociados a la gestión de información confidencial y privacidad de los datos (datos de IPI) con las primeras funciones del sector para la prevención de pérdida de datos y de auditoría de impresión, copia, escaneo y fax por medio de uniFLOW

PRODUCTIVIDAD:

- Personalización avanzada que permite una experiencia única y adaptada al usuario para cumplir sus requisitos de flujo de trabajo
- Interfaz de usuario intuitiva con pantalla táctil en color de gran tamaño y con un manejo similar al de un *smartphone*
- La tecnología de sensor de movimiento reactiva el dispositivo desde el modo de reposo
- Cómoda función de grapado bajo demanda
- Eliminación automática de las hojas en blanco al escanear
- Escaneo y conversión de documentos a PDF con función de búsqueda, Microsoft® Word y Microsoft® PowerPoint
- Escaneo sencillo de documentos impresos en papel con el alimentador de documentos automático a doble cara (DADF) de una pasada y capacidades inteligentes de manejo de soportes, por ejemplo, detección de alimentación de varias hojas, que aceleran el proceso de digitalización de documentos
- Impresión móvil segura de serie
- Función de impresión para invitados con conexión directa
- Posibilidad de utilizar un dispositivo móvil en lugar de un ordenador, para completar los flujos de trabajo de rutina
- Compatibilidad con los estándares del sector como Apple® Airprint y Mopria®

Canon

Serie imageRUNNER ADVANCE 6500 II

INTEGRACIÓN:

- Estrecha integración con uniFLOW Online Express, un sistema de gestión de impresión basado en la nube
- UniFLOW Online Express proporciona amplias capacidades de seguimiento y generación de informes a partir de un sistema central basado en web.
- Colaboración con otras aplicaciones de la empresa y sistemas externos en la nube
- Optimización de los procesos gracias a la plataforma MEAP de Canon, que permite la integración con distintas soluciones de captura, producción y gestión de documentos como uniFLOW
- Herramientas de gestión de dispositivos de Canon, que ofrecen un punto de control centralizado para todo el parque instalado: actualización de equipos, comprobación del estado de los mismos y de sus consumibles, apagado remoto, captura de lecturas de contador y gestión de las libretas de direcciones y de los controladores de impresora
- Compatibilidad con estándares del sector como PCL y Adobe PostScript para una integración perfecta

GESTIÓN DE COSTES:

- Tecnología diseñada para reducir el coste total de impresión
- Seguimiento de la actividad de los usuarios para tener visibilidad sobre sus hábitos de impresión
- Capacidad para aplicar políticas y restringir el uso, incluso a un nivel de funciones por cada usuario*

- Diagnóstico y asistencia remotos, que rebajan los costes al reducir al mínimo el tiempo de inactividad, así como el tiempo invertido en resolución de incidencias por parte del departamento de TI
- Gestión centralizada, fácil y remota del parque de dispositivos por parte del departamento de TI

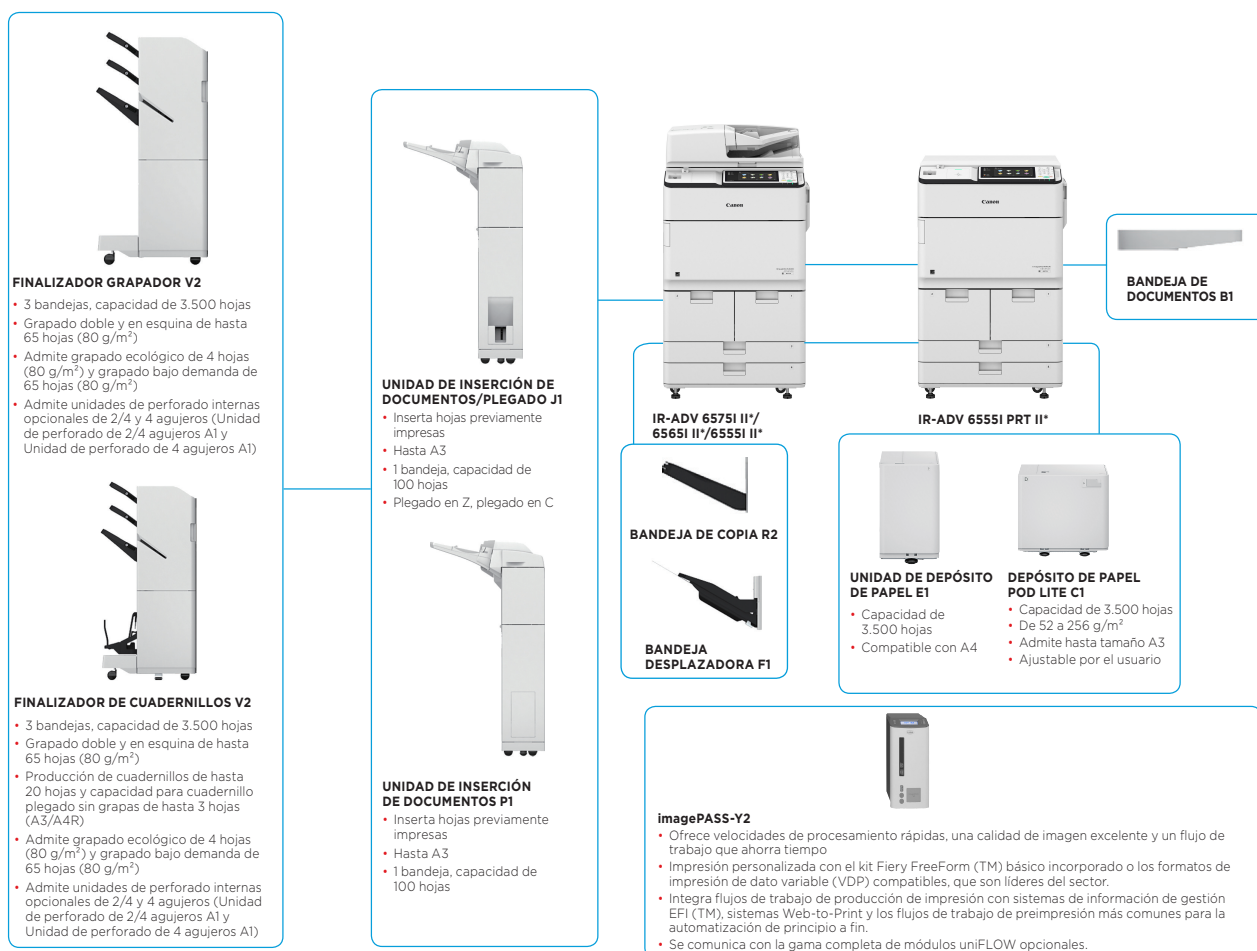
CALIDAD Y FIABILIDAD:

- Diseñada para garantizar el máximo tiempo de actividad; incluye vídeos que muestran operaciones de mantenimiento que puede realizar el usuario y envía notificaciones de estado para una adecuada gestión de los consumibles.
- Resultados de gran calidad para cumplir los requisitos de los departamentos con una alta carga de trabajo gracias a la tecnología del procesador y la fiabilidad propia de la marca Canon
- Acabado silencioso que resulta menos molesto para los empleados y contribuye a su productividad

SOSTENIBILIDAD:

- Incorpora un diseño sostenible y un enfoque centrado en la minimización del impacto medioambiental
- Certificación ENERGY STAR®
- Reducción de los residuos con impresión a doble cara predeterminada, impresión segura y la capacidad de retener trabajos de impresión, obtener una vista previa y cambiar los ajustes de impresión en el dispositivo para conseguir los resultados deseados en la primera impresión

Principales opciones de configuración



Esta configuración plana se muestra solo para fines ilustrativos. Para obtener una lista completa de las opciones y las posibilidades exactas de compatibilidad, consulte el configurador online de productos.

II* indica que este modelo se ha actualizado con el nuevo software del sistema e incluye características adicionales de seguridad de serie.

Canon

ESPECIFICACIONES TÉCNICAS

Serie imageRUNNER ADVANCE 6500 II

UNIDAD PRINCIPAL

Tipo de impresora
Funciones principales
Velocidad de procesador
Panel de control
Memoria
Unidad de disco duro
Unidad de disco duro de replicación
Conexión de interfaz

Láser multifunción en blanco y negro
 Impresión, copia, escaneo, envío, almacenamiento y fax opcional
 Procesador personalizado dual de Canon (compartido), 1,75 Ghz
 Pantalla táctil LCD TFT WSVGA en color de 25,6 cm
 Estándar: 3,0 GB de RAM
 Estándar: 250 GB
 Máximo: 1 TB
 Opcional: 250 GB, 1 TB

Entrada de papel (estándar)

Entrada de papel (opcional)

Capacidad máxima de entrada de papel

Capacidad de salida de papel

Opciones de acabado

Tipos de papel compatibles

RED
 Estándar: 1000Base-T/100Base-TX/10Base-T, LAN inalámbrica (IEEE 802.11 b/g/n)
 Opcional: NFC, Bluetooth Low Energy

OTRAS

Estándar: USB 2.0 (Host) x2, USB 3.0 (Host) x1, USB 2.0 (dispositivo) x1
 Opcional: interfaz serie, interfaz de control de copias
 2 bandejas de 1.500 hojas + 2 bandejas de 550 hojas (80 g/m²)
 Bandeja de 100 hojas multitarea (80 g/m²)
 3.500 hojas adicionales (DEPÓSITO DE PAPEL POD LITE C1 o UNIDAD DE DEPÓSITO DE PAPEL E1)
 7.700 hojas (80 g/m²)

Con bandeja de copia: 250 hojas (A4, 80 g/m²)
 Con bandeja desplazadora: 500 hojas (A4, 80 g/m²)
 Con finalizadores externos: máx. 3.500 hojas (A4, 80 g/m²)

Intercalar, agrupar
 Con finalizador externo: intercalar, agrupar, *offset*, grapar, grapar en cuadernillo, perforar, insertar, plegar en C y Z
 Bandejas 1/2:
 papel fino, normal, reciclado, en color, perforado, de alto gramaje, membretado, *bond*

Bandejas 3/4:
 papel fino, normal, reciclado, en color, perforado, de alto gramaje, membretado, *bond*, con separadores*

* Requiere el complemento de alimentación de separadores B1

Bandeja multitarea:
 papel fino, normal, reciclado, en color, perforado, de alto gramaje, *bond*, transparencias, etiquetas, papel de calco*, membretado, con separadores

DEPÓSITO DE PAPEL POD LITE C1:

papel fino, normal, reciclado, en color, perforado, de alto gramaje, *bond*, transparencias, etiquetas, membretado, con separadores

UNIDAD DE DEPÓSITO DE PAPEL E1:

papel fino, normal, reciclado, en color, perforado, de alto gramaje, *bond*, membretado

Tamaños de papel compatibles

Bandejas 1/2:
 Tamaño estándar: A4, B5
 Bandejas 3/4:
 Tamaño estándar: A4, A4R, A3, A5R, B5, B5R
 Tamaño personalizado: 139,7 mm x 182 mm a 297 mm x 431,8 mm
 Bandeja multitarea:
 Tamaño estándar: A4, A4R, A3, A5R, B5, B5R, sobres (N.º 10 [COM10], ISO-B5, Monarch, ISO-C5, DL)
 Tamaño personalizado: 100 mm x 148 mm a 297 mm x 431,8 mm
UNIDAD DE DEPÓSITO DE PAPEL E1:
 A4

Gramajes de papel compatibles

DEPÓSITO DE PAPEL POD LITE C1:
 A4, A4R, A3, A5R y tamaño personalizado (de 139,7 mm x 182 mm a 297 mm x 431,8 mm)
 Bandejas 1/2:
 52 a 220 g/m²
 Bandejas 3/4:
 52 a 220 g/m²
 Bandeja multitarea:
 52 a 256 g/m²
 Doble cara:
 52 a 220 g/m²
 Depósito de papel:
 52 a 256 g/m²

Tiempo de calentamiento

Desde encendido: 30 segundos o menos
 Desde el modo de reposo: 30 segundos o menos
 Desde el modo de inicio rápido: 4 segundos*

Dimensiones (An. x Pr. x Al.)

iR-ADV 6555i PRT II*:
 670 mm x 779 mm x 1.052 mm
 iR-ADV 6555i II*/6565i II*/6575i II*:
 670 mm x 779 mm x 1.220 mm

Espacio de instalación (An. x Pr.)

1.362 mm x 1.353 mm (config. básica: bandeja multitarea+ bandejas abiertas + bandeja de copia)
 2.407 mm x 1.353 mm (config. completa: finalizador de cuadernillos + depósito de papel A3 + unidad de inserción y plegado + unidad de perforado + bandejas abiertas)

Peso

Aprox. 234 kg⁴

ESPECIFICACIONES DE IMPRESIÓN

Método de impresión

Velocidad de impresión (ByN/color)

Impresión por haz láser blanco y negro
 iR-ADV 6555i PRT II*/6555i II*:
 55 ppm (A4), 32 ppm (A3), 40 ppm (A4R), 35 ppm (A5R)

iR-ADV 6565i II*:
 65 ppm (A4), 32 ppm (A3), 47 ppm (A4R), 35 ppm (A5R)

iR-ADV 6575i II*:
 75 ppm (A4), 37 ppm (A3), 54 ppm (A4R), 35 ppm (A5R)

1.200 ppp x 1.200 ppp, 600 ppp x 600 ppp
 UFR II, PCL 6 (estándar)

Adobe PostScript nivel 3 auténtico (opcional)

Automática (estándar)
 Impresión disponible desde unidad de memoria USB, espacio avanzado, IU remota y explorador Web⁵

Tipos de archivo compatibles: TIFF, JPEG, PDF y XPS.
 En función de sus requisitos, hay disponible una gama de software y soluciones basadas en aplicaciones MEAP para ofrecer impresión desde dispositivos móviles o conectados a Internet y servicios basados en la nube.
 Para obtener más información, póngase en contacto con su comercial.

Fuentes PCL: 93 Roman, 10 fuentes de mapa de bits, 2 fuentes OCR, Andalé Mono WT J/K/S/T* (japonés, coreano, chino simplificado y chino tradicional)*
 Fuentes PS: 136 Roman

*Requiere el JUEGO DE FUENTES INTERNACIONALES PCL A1 opcional.

UFR II: Windows Vista/Server 2008/7/Server 2008 R2/Server 2012/8.1/Server 2012 R2/10/Server 2016, MAC OS X (10.7 o posterior)

PCL: Windows Vista/Server 2008/7/Server 2008 R2/Server 2012/8.1/Server 2012 R2/10/Server 2016

PS: Windows Vista/Server 2008/7/Server 2008 R2/Server 2012/8.1/Server 2012 R2/10/Server 2016, MAC OS X (10.7 o posterior)

PPD: Windows Vista/7/8.1/10, MAC OS X (10.3.9 o posterior)

Los tipos de dispositivo SAP están disponibles en SAP Market Place.

Para ver la disponibilidad de las soluciones de impresión para otros sistemas operativos y entornos como AS/400, UNIX, Linux y Citrix, consulte <http://software.canon-europe.com/>. Algunas de estas soluciones están sujetas a recargo.

Fuentes

Sistema operativo

ESPECIFICACIONES DE COPIA¹

Velocidad de copia

iR-ADV 6555i II*:
 55 ppm (A4), 32 ppm (A3), 40 ppm (A4R), 35 ppm (A5R)

iR-ADV 6565i II*:
 65 ppm (A4), 32 ppm (A3), 47 ppm (A4R), 35 ppm (A5R)

iR-ADV 6575i II*:
 75 ppm (A4), 37 ppm (A3), 54 ppm (A4R), 35 ppm (A5R)

Tiempo primera copia (ByN/Color)

iR-ADV 6555i II*: aprox. 3,3 segundos o menos
 iR-ADV 6565i II*: aprox. 3,3 segundos o menos
 iR-ADV 6575i II*: aprox. 3,1 segundos o menos

Resolución de copia

Lectura: 600 ppp x 600 ppp
 Impresión: 1.200 ppp x 1.200 ppp

Copias múltiples

Hasta 9.999 copias

Exposición de copia

Automática o manual (9 niveles)

Ampliación

25% - 400% (en incrementos del 1%)

Reducciones predefinidas

25%, 50%, 71%

Ampliaciones predefinidas

141%, 200%, 400%

ESPECIFICACIONES DE ESCANEO¹

Estándar

iR-ADV 6555i PRT II*: Estándar: lector y tapa del cristal de exposición iR-ADV 6555i II*/6565i II*/6575i II*: lector estándar y alimentador de documentos automático a doble cara de una pasada (DADF)

Especificaciones de Pull Scan

Colour Network ScanGear2, Para TWAIN y WIA
 Sistemas operativos compatibles: Windows Vista/7/8.1/10/Server 2008/2008 R2/2012/2012 R2/2016

Resolución de escaneo

100 x 100 ppp, 150 x 150 ppp, 200 x 100 ppp, 200 x 200 ppp, 300 x 300 ppp, 200 x 400 ppp, 400 x 400 ppp, 600 x 600 ppp

Gramajes de papel/originales admitidos

Cristal: hoja, libro, objetos tridimensionales (hasta 2 kg)

Tamaño de alimentador: A4, A4R, A3, A5, A5R

Peso de alimentador:

Escaneo a una cara: 38 a 220 g/m² / 64 a 220 g/m² (ByN/color)
 Escaneo a doble cara: 50 a 220 g/m² / 64 a 220 g/m² (ByN/color)

Función de envío disponible en todos los modelos

Escaneo a unidad de memoria USB: disponible en todos los modelos

Escaneo a móviles o dispositivos conectados a Internet:

en función de sus requisitos, hay disponible una gama de soluciones para ofrecer escaneo a dispositivos móviles o conectados a Internet. Para obtener más información, póngase en contacto con su comercial.

Escaneo a servicios en la nube: En función de sus requisitos, hay disponible una gama de soluciones para ofrecer escaneo a servicios en la nube. Para obtener más información, póngase en contacto con su comercial.

Escaneo Pull Scan TWAIN/WIA disponible en todos los modelos



ESPECIFICACIONES TÉCNICAS

Serie imageRUNNER ADVANCE 6500 II

Velocidad de escaneo (ByN/color; A4)

Escaneo a una cara (ByN): 120 ipm (300 ppp) / 120 ipm (600 ppp)
Escaneo a una cara (color): 120 ipm (300 ppp) / 60 ipm (600 ppp)
Escaneo a doble cara (ByN): 240 ipm (300 ppp) / 150 ipm (600 ppp)
Escaneo a doble cara (color): 220 ipm (300 ppp) / 60 ipm (600 ppp)
300 hojas (80 g/m²)
De 2 caras a 2 caras (automático)

Capacidad de papel Escaneo a doble cara

ESPECIFICACIONES DE ENVÍO Opcional/estándar Destino

Agenda de direcciones/marcaciones rápidas Resolución de envío

Protocolo de comunicaciones

Formato de archivo

Estándar en todos los modelos
Correo electrónico/FAX por Internet (SMTP), SMB, FTP, WebDAV, buzón, FAX Super G3 (opcional), fax sobre IP (opcional)
LDAP (2.000)/Local (1.600)/Marcación rápida (200)

100 x 100 ppp, 150 x 150 ppp, 200 x 100 ppp, 200 x 200 ppp, 200 x 400 ppp, 300 x 300 ppp, 400 x 400 ppp, 600 x 600 ppp
Archivo: FTP, SMB v3.0, WebDAV
Correo electrónico/I-Fax: SMTP, POP3, I-Fax (simple, completo)
Estándar: TIFF, JPEG, PDF (compacto, función de búsqueda, aplicar protección de archivo PDF de Adobe Live Cycle Rights Management™, optimizar para Web, PDF A/1-b), XPS (compacto, función de búsqueda), Office Open XML (PowerPoint, Word), PDF/XPS (firma digital)
Opcional: PDF (Trace&Smooth)

ESPECIFICACIONES DE FAX Opcional/estándar Velocidad del módem

Método de compresión Resolución Tamaño de envío/grabación

Memoria de FAX Marcaciones rápidas Marcaciones de grupo/destinos Envío secuencial Copia de seguridad de la memoria

ESPECIFICACIONES DE SEGURIDAD Autenticación

Opcional en todos los modelos
Super G3: 33,6 kbps⁵
G3: 14,4 kbps
MH, MR, MMR, JBIG
400 x 400 ppp, 200 x 400 ppp, 200 x 200 ppp, 200 x 100 ppp
De A5 y ASR* a A3
*Envío en A4
Hasta 30.000 páginas⁶
Máx. 200
Máx. 199 marcaciones
Máx. 256 direcciones
Sí

Datos

Red

Documento

Estándar: Universal Login Manager (inicio de sesión a nivel de dispositivo y función), software de gestión basado en la nube uniFLOW Online Express, autenticación de usuario, autenticación de ID de departamento, sistema de gestión de acceso

Opcional: impresión segura My Print Anywhere (requiere uniFLOW)
Estándar: módulo de plataforma segura (TPM), bloqueo con contraseña de disco duro, borrado de unidad de disco duro, protección con contraseña de correo, cifrado de unidad de disco duro (con validación FIPS140-2), certificación Common Criteria (DIN ISO 15408)

Opcional: duplicación de unidad de disco duro, retirada de unidad de disco duro, prevención de pérdida de datos (requiere uniFLOW)

Estándar: filtrado de direcciones IP/Mac, IPSEC, comunicación cifrada TLS, SNMP v3.0, IEEE 802.1X, IPv6, autenticación SMTP, autenticación POP antes de SMTP

Estándar: impresión segura, integración de Adobe LiveCycle® Rights Management ES2.5, PDF cifrado, impresión segura cifrada, firma de dispositivo, marcas de agua seguras
Opcional: firma de usuario, bloqueo de escaneo de documentos

ESPECIFICACIONES MEDIOAMBIENTALES

Entorno de funcionamiento

Fuente de alimentación Consumo eléctrico

Temperatura: de 10 a 30 °C
Humedad: de 20 a 80% HR (sin condensación)
220-240 V (±10 %), 50/60 Hz (±2 Hz), 10 A
Máximo: aprox. 2,4 KW
Impresión: 1.397 Wh o menos
En espera: aprox. 260 W

Modo de reposo: aprox. 0,9 W o menos⁷
Complemento desactivado: 0,3 W

Clasificación de consumo eléctrico típico (TEC)⁸:
4,9 kWh (iR-ADV 6555i II/6555i PRT II*)
6,1 kWh (iR-ADV 6565i II*)
6,7 kWh (iR-ADV 6575i II*)

Presión sonora⁹
En funcionamiento: 75 dB o menos
En espera: 58 dB o menos
Certificación ENERGY STAR[®]
Ecomark
Blue Angel¹

Niveles de ruido (ByN/color)

Estándares

CONSUMIBLES

Cartuchos de tóner Tóner (rendimiento estimado con 6% de cobertura)

ACCESORIOS DE HARDWARE

TÓNER C-EXV 36 BK
TÓNER C-EXV 36 BK: 56.000 páginas

Para ver toda la información sobre las opciones disponibles para la serie iR-ADV 6500 II*, consulte las tablas de especificaciones de su página web local de Canon.

Notas a pie de página

II* indica que este modelo se ha actualizado con el nuevo software del sistema e incluye características adicionales de seguridad de serie.

^[1] No disponible en el modelo 6555i PRT II.

^[2] Algunos tipos de papel de calco no pueden utilizarse.

^[3] El tiempo para que las principales operaciones se puedan realizar en la pantalla del panel táctil es de 3 segundos o menos.

^[4] Botella de tóner incluida.

^[5] Impresión PDF solo desde sitios Web.

^[6] Según la tabla n.º 1 de la norma ITU-T.

^[7] Es posible que el modo de reposo de 0,9 vatios no esté disponible en todos los casos. Algunas configuraciones y opciones de red podrían impedir al dispositivo pasar a un modo de reposo profundo. Consulte el manual del usuario para obtener más información.

^[8] La clasificación de consumo eléctrico típico (TEC) representa la cantidad de electricidad que consume normalmente un producto durante una semana expresada en kilovatios-hora (kWh). El organismo encargado de definir la metodología de ensayo es EnergyStar (<http://www.eu-energystar.org>).

^[9] Emisión sonora declarada conforme a la norma ISO 7779

Software y soluciones



Certificaciones y compatibilidad



Canon Inc.
canon.com

Canon Europe
canon-europe.com

Canon España, S.A.
Avenida de Europa, 6
28108 Alcobendas (Madrid)
Tel.: 91 538 45 00
Fax: 91 564 01 17
canon.es

Spanish edition
© Canon Europa N.V., 2018